

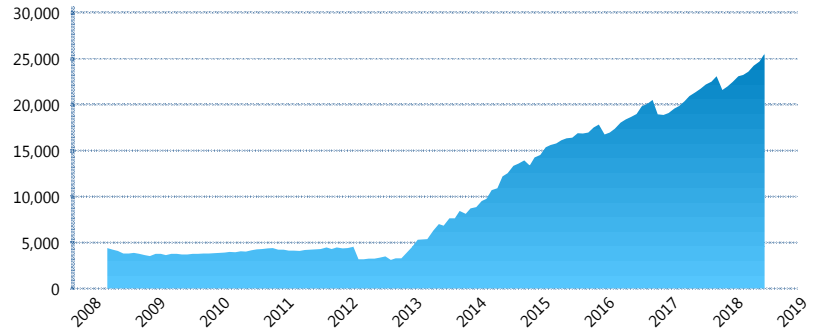
I. INFORMACIÓN FINANCIERA

I) Detalles del Fondo

Detalles del Fondo	
Razón Social	Siefore Azteca Básica 4, S.A. de C.V.
Inicio de Operaciones	03/03/2008
Tipo de Fondo	Básica
Clave Bolsa	AZTBAS4
Activos Administrados *	25,589
ISIN	MX54AZ040029
Comisión Anual	1.08%
Administrador	Afore Azteca, S. A. de C. V.
Director General	C. Sr. Eduardo Benigno Parra Ruiz
Presidente del Consejo	Ricardo Benjamín Salinas Pliego

Activos Administrados *

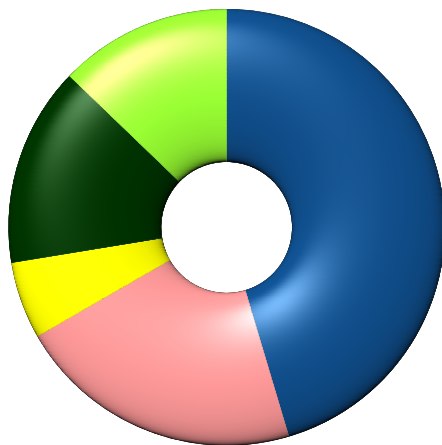
\$25,589



*Cifras en millones de pesos

Contiene el efecto de fusiones, cortes transversales y transferencias por edad. Para mayor información consultar: <http://www.consar.gob.mx/gobmx/Aplicativo/Factsheets/EC/ECSAR.pdf>

II) Inversiones

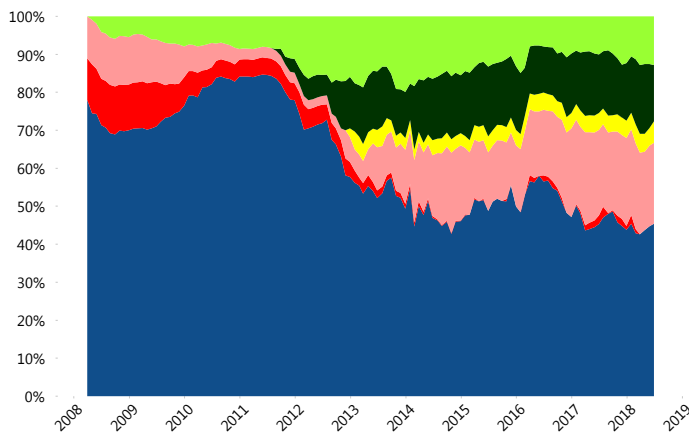


Deuda Gubernamental	45.39%
Deuda Nacional	21.30%
FIBRAS	5.72%
Renta Variable Internacional	14.80%
Renta Variable Nacional	12.79%

Tipo de Instrumento		Azteca (SB4)	Sistema Básicas 4**
Renta Variable Nacional	Renta Variable Nacional	12.79%	8.90%
	Total	12.79%	8.90%
Renta Variable Internacional	Renta Variable Internacional	14.80%	18.58%
	Total	14.80%	18.58%
Mercancías	Mercancías	0.00%	0.38%
	Total	0.00%	0.38%
FIBRAS	FIBRAS	5.72%	2.93%
	Total	5.72%	2.93%
Estructurado	Estructurados	0.00%	5.62%
	Total	0.00%	5.62%
Deuda Nacional	Aerolíneas	0.00%	0.02%
	Alimentos	0.15%	0.70%
	Automotriz	0.00%	0.29%
	Banca de Desarrollo	0.36%	1.07%
	Bancario	0.63%	0.98%
	Bebidas	0.48%	0.59%
	Cemento	0.00%	0.05%
	Centros Comerciales	0.00%	0.09%
	Consumo	1.58%	0.44%
	Deuda CP	0.33%	0.01%
	Empresas Productivas del Estado	3.93%	2.43%
	Estados	0.83%	0.40%
	Europeos	0.54%	3.04%
	Grupos Industriales	0.98%	0.49%
	Infraestructura	3.39%	4.07%
	Inmobiliario	0.44%	0.15%
	Otros	0.14%	0.95%
	Papel	0.00%	0.04%
	Serv. Financieros	4.20%	0.45%
	Siderúrgica	0.20%	0.01%
Telecom	0.44%	0.96%	
Transporte	0.52%	0.64%	
Vivienda	2.16%	1.35%	
Total	21.30%	19.20%	
Deuda Internacional	Deuda Internacional	0.00%	0.58%
	Total	0.00%	0.58%
Deuda Gubernamental	BONDESD	0.00%	0.72%
	BONOS	19.48%	13.34%
	BPA182	0.00%	0.01%
	CBIC	1.21%	2.53%
	CETES	0.47%	1.71%
	REPORTO	2.03%	3.19%
	UDIBONO	22.19%	21.45%
	UMS	0.00%	0.86%
Total	45.39%	43.81%	
Total	100.00%	100.00%	

**Considera las inversiones de todo el grupo de SIEFORES Básicas 4 Cifras al cierre de junio de 2018

Evolución de Inversiones



Deuda Gubernamental	Renta Variable Internacional
Deuda Internacional	Renta Variable Nacional
Deuda Nacional	
FIBRAS	

III) Desempeño

Rendimiento Bolsa

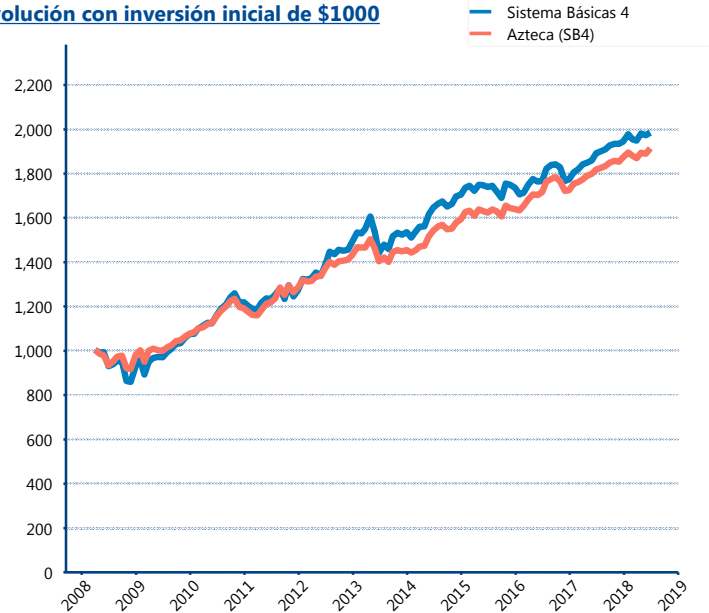
Tipo	Azteca (SB4)	Sistema Básicas 4
1 año	5.74%	5.31%
2 años	5.80%	6.16%
3 años	5.73%	4.61%
5 años	6.24%	6.34%

Indicador de Rendimiento Neto

Siefore	IRN %
Profuturo (SB4)	8.60%
SURA (SB4)	7.97%
Citibanamex (SB4)	7.52%
Coppel (SB4)	6.91%
Azteca (SB4)	6.82%
XXI-Banorte (SB4)	6.69%
Principal (SB4)	6.67%
PensionISSSTE (SB4)	6.59%
Invercap (SB4)	5.97%
Inbursa (SB4)	5.80%

Promedio Simple	6.95 %
Promedio Ponderado	7.24 %

Evolución con inversión inicial de \$1000



Construido con el precio de la Siefore registrado en la Bolsa Mexicana de Valores

IV) Medidas de sensibilidad y riesgos

Evolución del Plazo Promedio Ponderado

